



FICHA TÉCNICA



Beauveria bassiana

INSECTICIDA BIOLÓGICO

POLVO HUMECTABLE (WP)

REGISTRO SANITARIO No. RSCO-INAC-0195-0622-002-1.4

DESCRIPCIÓN

Milini® es un insecticida específico para el control de las plagas formulado a base de esporas producidas por el microorganismo *Beauveria bassiana* el cual tiene su mecanismo de acción sobre el integumento externo (piel), produciendo un tubo germinativo, mediante acción física y enzimática, este tubo germinativo atraviesa la cutícula, alcanzando la cavidad corporal del insecto.

La muerte del huésped es causada por la acción de las toxinas del hongo, la obstrucción física de la circulación de la sangre y la invasión de órganos. Después de la muerte del huésped, las hifas emergen del cadáver y bajo condiciones apropiadas de temperatura y humedad, se producirán conidias en el exterior del huésped. Su aplicación se realiza por aspersión foliar

Milini® tiene una presentación en polvo humectable de 1 Kg.

COMPOSICIÓN PORCENTUAL

Ingrediente Activo:

Beauveria bassiana1.4%
(Equivalente a 14 g i.a. con una concentración de 3×10^9 UFC/1000 g)

Ingredientes inertes:

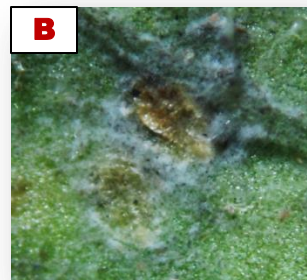
Encapsulante, soporte, surfactante, protectantes y espesante.....98.6%



Mosquita blanca infectada por
Beauveria bassiana cepa QAM



Modo de acción cepa QAM Beauveria bassiana



- A)** Inicio de Infección, 24 h en Ninfas
- B)** Revisión a las 120 h
- C)** Ninfá micoparasitada a las 72 h
- D)** Adulto micoparasitado 72 h
- E)** Adulto micoparasitado 120 h

DOSIS Y CULTIVOS AUTORIZADOS:

CULTIVOS AUTORIZADOS	PLAGA	DOSIS
Calabacita, calabaza, chayote, chilacayote, melón, pepino y sandía	Mosquita blanca	5-7.5 g/L
Berenjena, chile, jitomate, okra, pimiento morrón, papa y tomate verde **	<i>Bemisia tabaci</i>	250-700 g/ha

**Cultivos en proceso de ampliación ante COFEPRIS. Dictámenes técnicos aprobados por SENASICA.

RECOMENDACIONES:

Realizar una aplicación al follaje en Cucurbitáceas*

Realizar 2 aplicaciones al follaje en Solanaceas a intervalo de 7 días cuando se detecten las primeras ninfas y adultos plaga. Volumen sugerido de aplicación 634-734 L de agua / ha*

*Consultar a un técnico de QAM para recomendaciones y aprovechamiento eficiente del producto.

VENTAJAS:

- ✓ Fácil aplicación y manejo
- ✓ Tecnologías verdes - OMRI Listed®
- ✓ Tecnología de fabricación de alto nivel

